

# RETTILI E ANFIBI

## ECOLOGIA, BIOLOGIA E CONSERVAZIONE

APRILE / MAGGIO 2025



### Relatori del Corso

Marta Ciesa: Dott.sa Forestale; Operatrice Naturalistica Culturale del CAI e Guida Ambientale Naturalistica della Regione Veneto

Giovanni Bombieri: Dott Forestale; Membro del Comitato scientifico presso Wildlife Initiative, Commissione Conservazione presso Societas Herpetologica Italica

Il corso è composto da quattro serate di teoria da una giornata in ambiente. Saranno trattate le principali specie di rettili e anfibi del territorio alpino italiano. E' aperto ai soci CAI con interesse ad approcciare a questo mondo.



## PROGRAMMA

### 23 APRILE 2025

Gli anfibi I parte  
Caratteristiche, biologia, evoluzione.  
Focus su alcune specie ed ecologia

### 30 APRILE 2025

Gli anfibi II parte  
Focus su alcune specie ed ecologia  
Habitat e conservazione

### 07 MAGGIO 2025

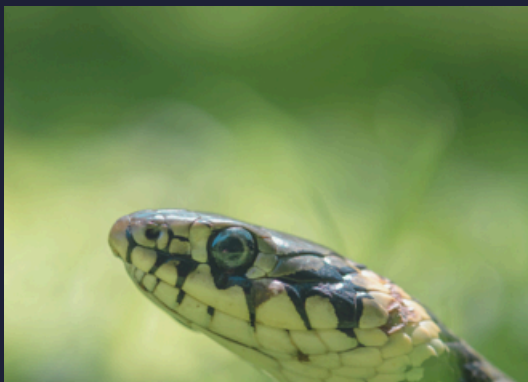
I rettili I parte  
Caratteristiche, biologia, evoluzione.  
Focus su alcune specie ed ecologia

### 14 MAGGIO 2025

I rettili II parte  
Focus su alcune specie ed ecologia  
Habitat e conservazione

### 18 MAGGIO 2025

Uscita in ambiente



## INFORMAZIONI

### SEDE INCONTRI

Via Cazzavillan 8- Arzignano  
Sede CAI

### ORGANIZZATORE

Sezione CAI Arzignano  
[www.caiarzignano.info](http://www.caiarzignano.info)

### DIRETTORE CORSO

Marta Ciesa. Tel 333-45 40 547

### COORDINATORE

Barbara Ronzani Tel 388 446 4508

### QUOTA

60 euro

### ORARIO LEZIONI

20:30-22:30

### PARTECIPANTI

Il corso è aperto solo a soci CAI  
L'organizzazione si riserva la facoltà di  
attivare il corso al raggiungimento del  
numero minimo di iscrizioni.



## ISCRIZIONE

Per partecipare al corso, è necessario fornire le  
informazioni richieste nel modulo sottostante

- presso la sede del CAI di Arzignano nei seguenti  
giorni e orari:  
Martedì 18/03/2025, dalle 21:00 alle 22:00  
Martedì 25/03/2025, dalle 21:00 alle 22:00

oppure

- via mail all'indirizzo: [info@caiarzignano.info](mailto:info@caiarzignano.info)  
(Oggetto della mail: Corso Anfibi-Rettili)

e procedere al pagamento, che potrà essere effettuato  
in Sede mediante POS o contanti. Altrimenti via  
bonifico. Per quest'ultima opzione è necessario  
contattare il direttore del Corso.

### MODULO DI ISCRIZIONE

COGNOME \_\_\_\_\_

NOME \_\_\_\_\_

CODICE FISCALE \_\_\_\_\_

INDIRIZZO DI RESIDENZA  
\_\_\_\_\_

\_\_\_\_\_

TEL \_\_\_\_\_

E-MAIL  
\_\_\_\_\_

\_\_\_\_\_

SOCIO CAI SEZIONE DI:  
\_\_\_\_\_

\_\_\_\_\_

DATA \_\_\_\_\_